



การไฟฟ้าส่วนภูมิภาค
PROVINCIAL ELECTRICITY AUTHORITY

วิทยุขอตัดไฟ

เลขที่ ก.๓.สค.(ปบ) ๒๕๒๕ /๒๕๖๗
 ชื่อผู้รับ นายพัทธนันท์ พิชิตสุวรรณมงคล
 ชื่อผู้ส่ง นายวิโรจน์ เอกอำไพ

วันที่ ๑๑ ส.ค. ๒๕๖๗
 ตำแหน่ง อ.ก.ปบ.(ก๓)
 ตำแหน่ง ร.จก.(ท) ปฏิบัติงานแทน ผจก.กฟส.สค.

ด้วยการไฟฟ้า กฟส.สค. จะขอตัดไฟเพื่อปฏิบัติงาน ปรับปรุงระบบจำหน่าย ๒๒ KV บริเวณ สะพานลอยตรงข้าม เคหะชุมชน มหาชัย
 ตามแผนผังสิ่งขบแบบ จำนวน ๔ แผ่น ดังนี้

ที่	พีดเดอร์	วัน/เดือน/ปี	ตั้งแต่เวลา	ถึงเวลา	ลักษณะงานที่ปฏิบัติ และบริเวณที่ปฏิบัติงาน	จาก	ถึง	ผู้ควบคุมงาน
๑	SMG๐๔	๑๑ ส.ค.๖๗	๐๘.๐๐ น.	๑๗.๐๐ น.	ปรับปรุงระบบจำหน่าย ๒๒ KV บริเวณ สะพานลอยตรงข้าม เคหะชุมชน มหาชัย	SMG๐๓S-๐๘ ปากทางทรัพย์ มหาโชค	SMG๐๔S-๐๖ เลยสะพานเลย เคหะมหาชัย	นายสมพาศน์ ออาจ น้อย โทร. ๐๖๓๘๖๙๘๓๓๓
๒	SMG๐๔	๑๑ ส.ค.๖๗	๐๘.๐๐ น.	๑๗.๐๐ น.		SMG๐๓S-๐๘ ปากทางทรัพย์ มหาโชค	SMG๐๓S-๐๘ คลองหวายลิง พระราม ๒ ขา เข้า	
๓	EKA๐๗	๑๑ ส.ค.๖๗	๐๘.๐๐ น.	๑๗.๐๐ น.		จุดตัดเบรกโดย วิธีฮอทไลน์กระเช้า ๒๒ KV หน้าบับ PT	EKA๗S-๑๕ ปากซอยทรัพย์ มหาโชค	
๔	EKA๐๗	๑๑ ส.ค.๖๗	๐๘.๐๐ น.	๑๗.๐๐ น.		จุดตัดเบรกโดย วิธีฮอทไลน์กระเช้า ๒๒ KV หน้าบับ PT	EKA๗S-๑๖ เลยปากซอยนาดี	
๕	๑๑๕ KV	๑๑ ส.ค.๖๗	๐๘.๐๐ น.	๑๗.๐๐ น.		สถานีฯ สค ๗	BAL๐๓YS-๑๔ คิงฟิตเซอร์	
๖	๑๑๕ KV	๑๑ ส.ค.๖๗	๐๘.๐๐ น.	๑๗.๐๐ น.		สถานีฯ สค ๗	SMC๓YS-๐๖ ไทยรสสิน	
๗	๑๑๕ KV	๑๑ ส.ค.๖๗	๐๘.๐๐ น.	๑๗.๐๐ น.		สถานีฯ สค ๗	SMC๓YS-๐๕ ลี้กิจเจริญแสง	
๘	๑๑๕ KV	๑๑ ส.ค.๖๗	๐๘.๐๐ น.	๑๗.๐๐ น.		สถานีฯ สค ๗	SMC๓YS-๐๔ ไปรษณีย์	
๙	๑๑๕ KV	๑๑ ส.ค.๖๗	๐๘.๐๐ น.	๑๗.๐๐ น.		สถานีฯ สค ๗	สถานีฯ สค ๓	

พื้นที่ที่มีผู้ใช้ไฟได้รับผลกระทบ(ไฟดับ).....บริเวณ ตั้งแต่ ปากทางนาดี ถึง ปิมน้ำมัน พีที

ผู้ประสานงานการดับไฟ ชื่อ.....นายจิรวัดน์ บุญพร้อม.....ตำแหน่ง..... พชง.๒.....โทร.....๐๘๖-๓๘๓๒๐๙๐.....

พื้นที่ที่ขอดับไฟปฏิบัติงานมีสายเคเบิลใยแก้วนำแสงของ กฟภ.(หากมีโอกาสชำระ ผคส.กรส.(ก.๓) จะไปตรวจสอบก่อนปฏิบัติงาน)

๑. มีสายเคเบิลใยแก้วนำแสง ๑.๑ มีโอกาสชำระ ๑.๒ ไม่มีโอกาสชำระ
๒. ไม่มีสายเคเบิลใยแก้วนำแสง

ลงชื่อ.....



(นายวิโรจน์ เอกอำไพ)

ตำแหน่ง..... รจก.(ท) ปฏิบัติงานแทน ผจก.กฟส.สค.....

สำหรับแผนกควบคุมการจ่ายไฟ (ผคฟ.) กฟภ.๓

เรียน อก.ปป.(ก.๓)

ผคฟ. พิจารณาแล้วเห็นควร

- อนุมัติให้ดับไฟตามคำขอข้อ..... ฟีดเดอร์..... จาก..... ถึง.....
ในวันที่..... ตั้งแต่เวลา..... น. ถึง..... น. ตามใบสั่งทำสวิชชิงเลขที่.....
- อนุมัติให้ดับไฟตามคำขอข้อ..... ฟีดเดอร์..... จาก..... ถึง.....
ในวันที่..... ตั้งแต่เวลา..... น. ถึง..... น. ตามใบสั่งทำสวิชชิงเลขที่.....
- อนุมัติให้ดับไฟตามคำขอข้อ..... ฟีดเดอร์..... จาก..... ถึง.....
ในวันที่..... ตั้งแต่เวลา..... น. ถึง..... น. ตามใบสั่งทำสวิชชิงเลขที่.....
- อนุมัติให้ดับไฟตามคำขอข้อ..... ฟีดเดอร์..... จาก..... ถึง.....
ในวันที่..... ตั้งแต่เวลา..... น. ถึง..... น. ตามใบสั่งทำสวิชชิงเลขที่.....
- อนุมัติให้ดับไฟตามคำขอข้อ..... ฟีดเดอร์..... จาก..... ถึง.....
ในวันที่..... ตั้งแต่เวลา..... น. ถึง..... น. ตามใบสั่งทำสวิชชิงเลขที่.....
- อนุมัติให้ดับไฟตามคำขอข้อ..... ฟีดเดอร์..... จาก..... ถึง.....
ในวันที่..... ตั้งแต่เวลา..... น. ถึง..... น. ตามใบสั่งทำสวิชชิงเลขที่.....
- อนุมัติให้ดับไฟตามคำขอข้อ..... ฟีดเดอร์..... จาก..... ถึง.....
ในวันที่..... ตั้งแต่เวลา..... น. ถึง..... น. ตามใบสั่งทำสวิชชิงเลขที่.....
- อนุมัติให้ดับไฟตามคำขอข้อ..... ฟีดเดอร์..... จาก..... ถึง.....
ในวันที่..... ตั้งแต่เวลา..... น. ถึง..... น. ตามใบสั่งทำสวิชชิงเลขที่.....
- อนุมัติให้ดับไฟตามคำขอข้อ..... ฟีดเดอร์..... จาก..... ถึง.....
ในวันที่..... ตั้งแต่เวลา..... น. ถึง..... น. ตามใบสั่งทำสวิชชิงเลขที่.....
- อนุมัติให้ดับไฟตามคำขอข้อ..... ฟีดเดอร์..... จาก..... ถึง.....
ในวันที่..... ตั้งแต่เวลา..... น. ถึง..... น. ตามใบสั่งทำสวิชชิงเลขที่.....

พนักงานศูนย์ฯ นาย..... ประธานงานการขอดับไฟกับ.....

(.....)

สำหรับผู้อนุมัติ

ที่ ก.๓ กปป.(คฟ.)

เรียน ผจก.

อนุมัติ และแจ้ง จป. เพื่อตรวจสอบความปลอดภัย
พร้อมทั้งลงข้อมูลแจ้งแผนดับไฟลงใน www.pea.co.th

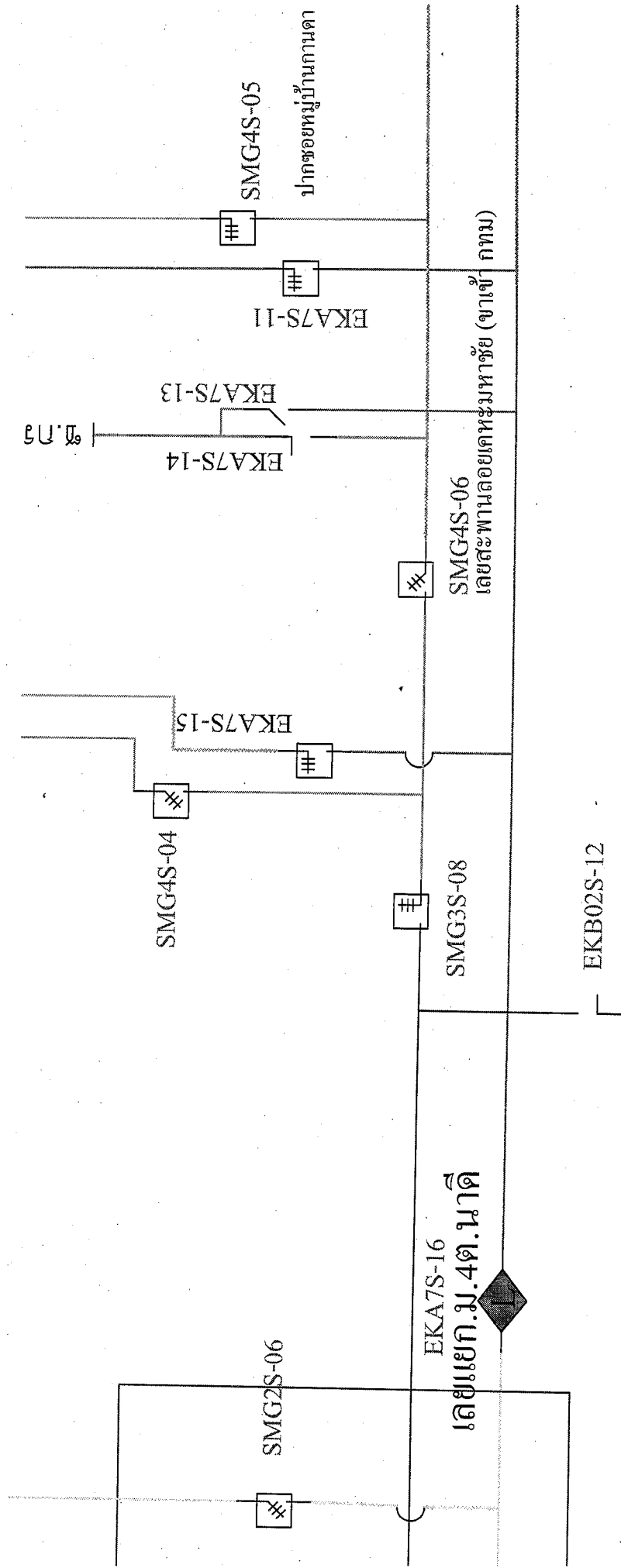
ขั้นตอนการสวิชชิง..... แผน

แผนผังแนบ..... แผน

ผจฟ..... (สถานี.....)

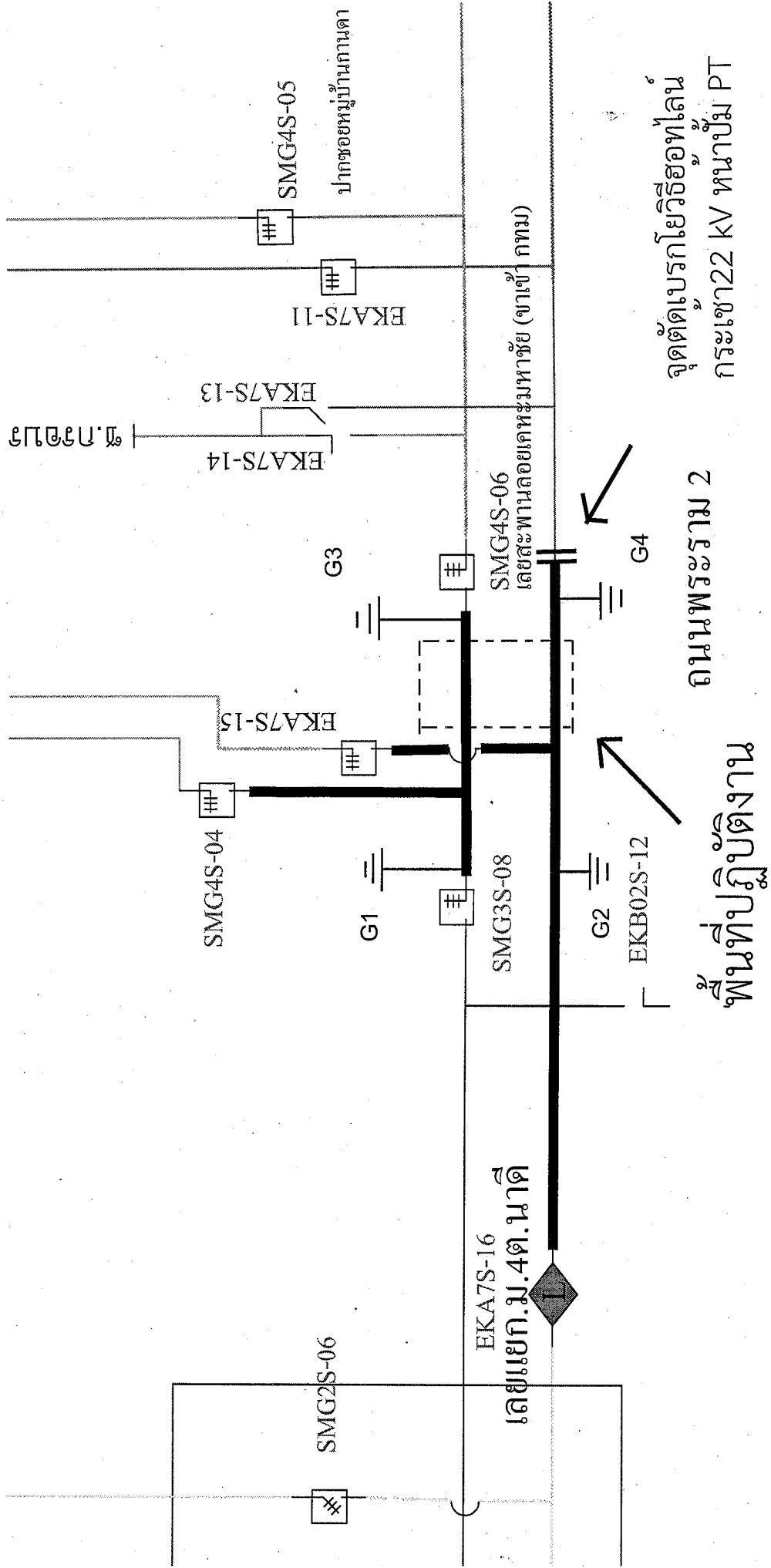
เพื่อทราบ และจัดพนักงานเข้าปฏิบัติงานร่วมกับศูนย์ฯ นครปฐม
ตั้งแต่วันที่..... น. เป็นต้นไป จนกว่างานจะแล้วเสร็จ

สถานะการจ่ายไฟก่อนปฏิบัติงาน

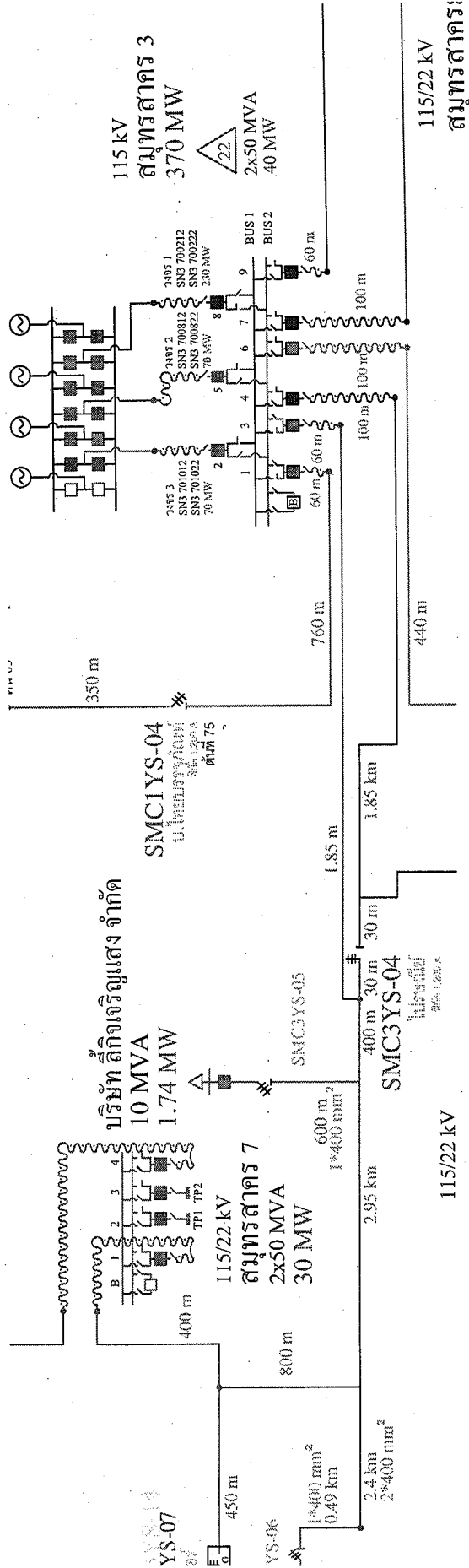


ถนนพระราม 2

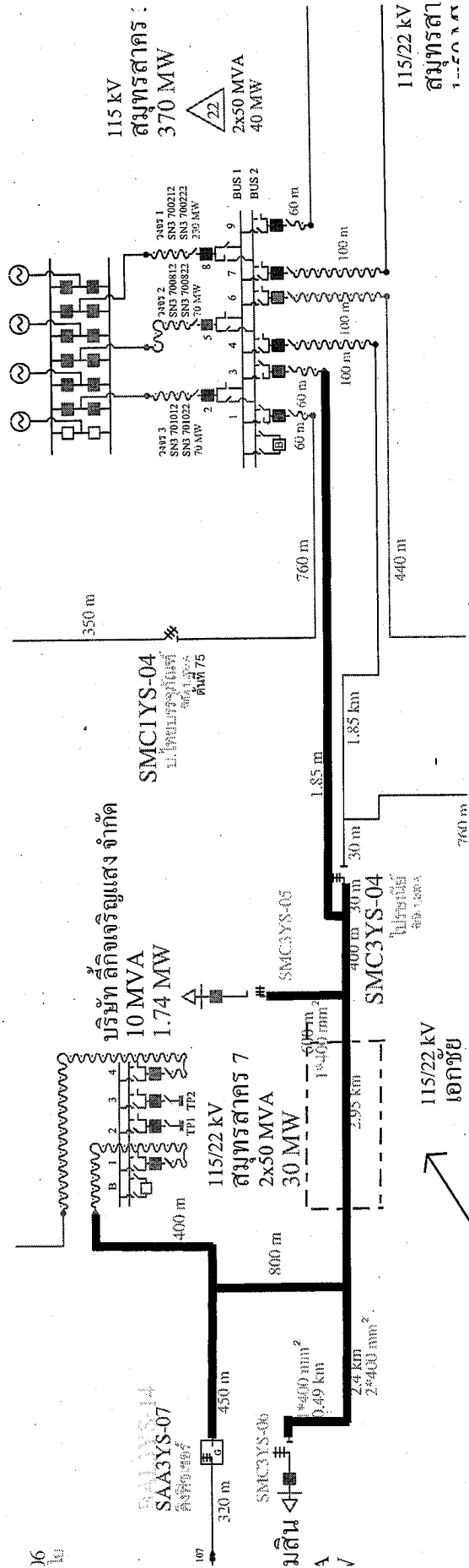
สถานะการจ่ายไฟตอนปฏิบัติงาน



สถานะการจ่ายไฟก่อนปฏิบัติงาน



สถานะการจ่ายไฟตอนปฏิบัติงาน



พื้นที่ปฏิบัติงาน
พานลอยตรงข้ามเคหะมหาชัย